

# Lánveitingar til OR í frosti

- Norræni fjárfestingarbankinn (NIB) segir nei
- Aðrir erlendir bankar eru neikvæðir og engar líkur á að brátt muni opnast lánalínur
- Endurfjármögnun var komin vel á veg fyrir hrun haustið 2008

**Skoða allt sem bætt gæti fjárhag hjá OR**

**OR kynnir áætlun fljótlega**

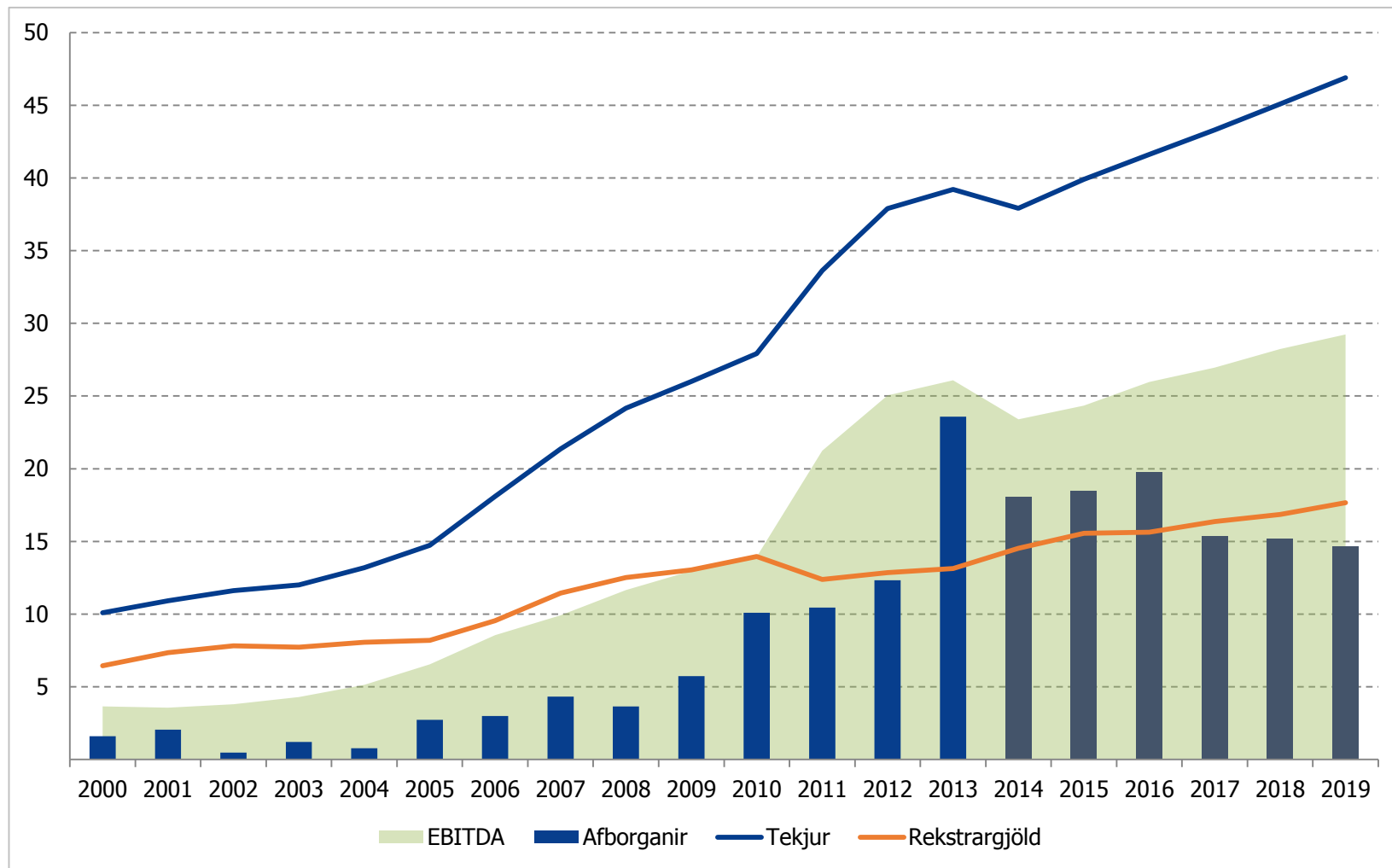


## **Stærsta hindrunin að baki**

Bjarni Bjarnason

Opinn ársfundur Orkuveitu Reykjavíkur 2014

# Stærsta hindrunin er að baki



# Erum við á Plani?

| Planið - Ma.kr.                              | Planið      |             | Ársreikn. |
|--|-------------|-------------|-----------|
|  | 2011-2016   | 2011-2013   | 2013      |
| Lækkun fjárfestinga í veitukerfum            | 15,0        | 7,4         |           |
| Eignasala                                    | 10,0        | 8,1         |           |
| Lækkun rekstrarkostnaðar                     | 5,0         | 2,1         |           |
| Lækkun annarra fjárfestinga                  | 1,3         | 0,7         |           |
| Frestun fjárfestinga vegna fráveitu          | 0,0         | 2,9         |           |
| <b>Samtals - Innri aðgerðir</b>              | <b>31,3</b> | <b>21,2</b> |           |
| Víkjandi lán frá eigendum                    | 12,0        | 12,0        |           |
| Auknar tekjur vegna leiðréttingar gjaldskrár | 8,0         | 3,9         |           |
| <b>Samtals - Ytri aðgerðir</b>               | <b>20,0</b> | <b>15,9</b> |           |
| <b>Samtals aðgerðaáætlun</b>                 | <b>51,3</b> | <b>37,1</b> |           |

# Erum við á Plani?

| Planið - Ma.kr.                              | Planið      |             | Ársreikn.   |
|--|-------------|-------------|-------------|
|  | 2011-2016   | 2011-2013   | 2013        |
| Lækkun fjárfestinga í veitukerfum            | 15,0        | 7,4         | 9,8         |
| Eignasala                                    | 10,0        | 8,1         | 8,9*        |
| Lækkun rekstrarkostnaðar                     | 5,0         | 2,1         | 3,0         |
| Lækkun annarra fjárfestinga                  | 1,3         | 0,7         | 1,1         |
| Frestun fjárfestinga vegna fráveitu          | 0,0         | 2,9         | 3,3         |
| <b>Samtals - Innri aðgerðir</b>              | <b>31,3</b> | <b>21,2</b> | <b>24,7</b> |
| Víkjandi lán frá eigendum                    | 12,0        | 12,0        | 12,0        |
| Auknar tekjur vegna leiðréttingar gjaldskrár | 8,0         | 3,9         | 5,5         |
| <b>Samtals - Ytri aðgerðir</b>               | <b>20,0</b> | <b>15,9</b> | <b>17,5</b> |
| <b>Samtals aðgerðaáætlun</b>                 | <b>51,3</b> | <b>37,1</b> | <b>42,2</b> |

\*Að meðtöldu söluandvirði hluta í HS-Veitum

# Erum við á Plani?

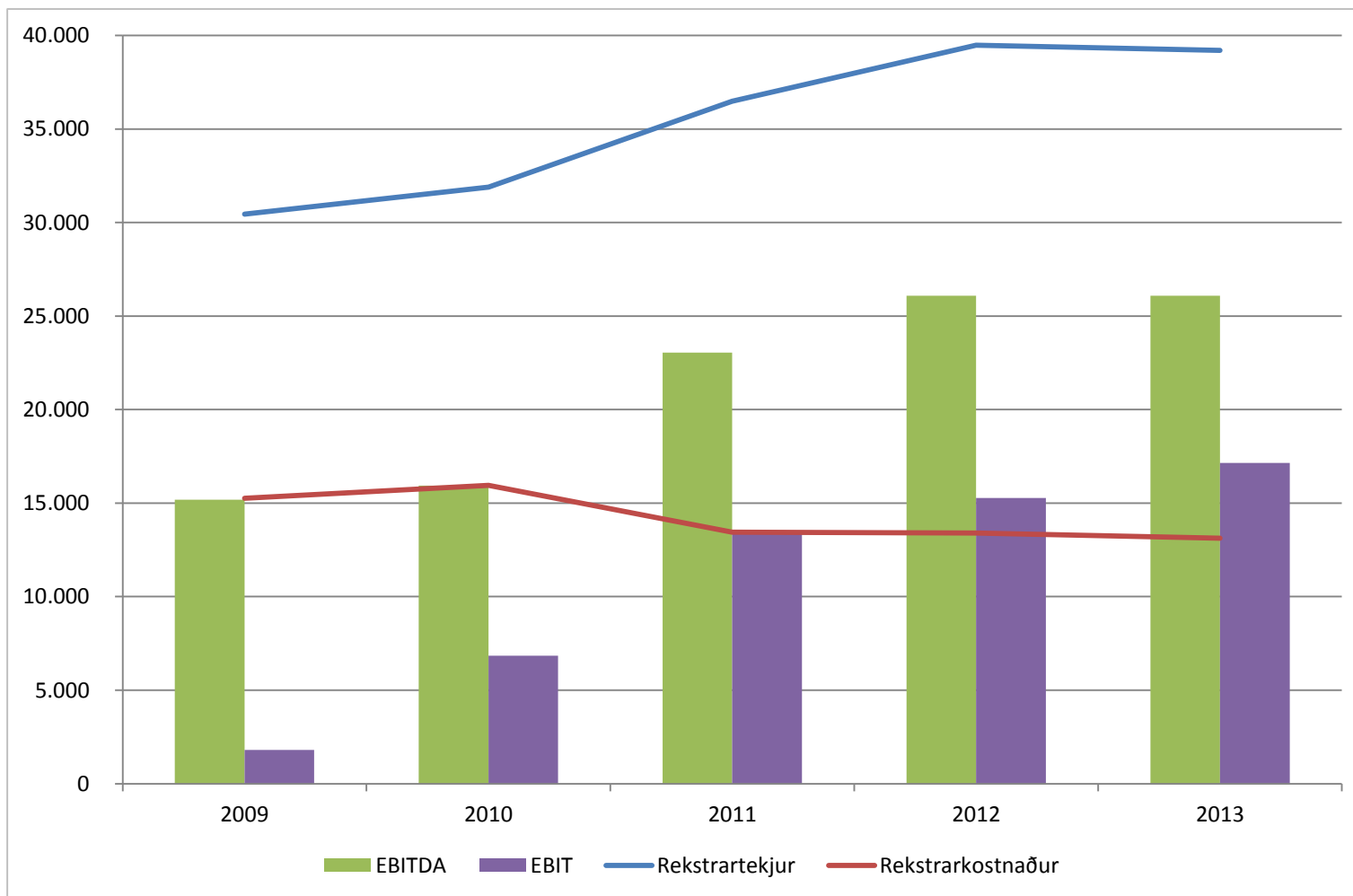
| Planið - Ma.kr.                              | Planið      |             | Ársreikn.     |
|--|-------------|-------------|---------------|
|  | 2011-2016   | 2011-2013   | 2013          |
| Lækkun fjárfestinga í veitukerfum            | 15,0        | 7,4         | ✓ 9,8         |
| Eignasala                                    | 10,0        | 8,1         | ✓ 8,9*        |
| Lækkun rekstrarkostnaðar                     | 5,0         | 2,1         | ✓ 3,0         |
| Lækkun annarra fjárfestinga                  | 1,3         | 0,7         | ✓ 1,1         |
| Frestun fjárfestinga vegna fráveitu          | 0,0         | 2,9         | ✓ 3,3         |
| <b>Samtals - Innri aðgerðir</b>              | <b>31,3</b> | <b>21,2</b> | <b>✓ 24,7</b> |
| Víkjandi lán frá eigendum                    | 12,0        | 12,0        | ✓ 12,0        |
| Auknar tekjur vegna leiðréttingar gjaldskrár | 8,0         | 3,9         | ✓ 5,5         |
| <b>Samtals - Ytri aðgerðir</b>               | <b>20,0</b> | <b>15,9</b> | <b>✓ 17,5</b> |
| <b>Samtals aðgerðaáætlun</b>                 | <b>51,3</b> | <b>37,1</b> | <b>✓ 42,2</b> |

\*Að meðtöldu söluandvirði hluta í HS-Veitum

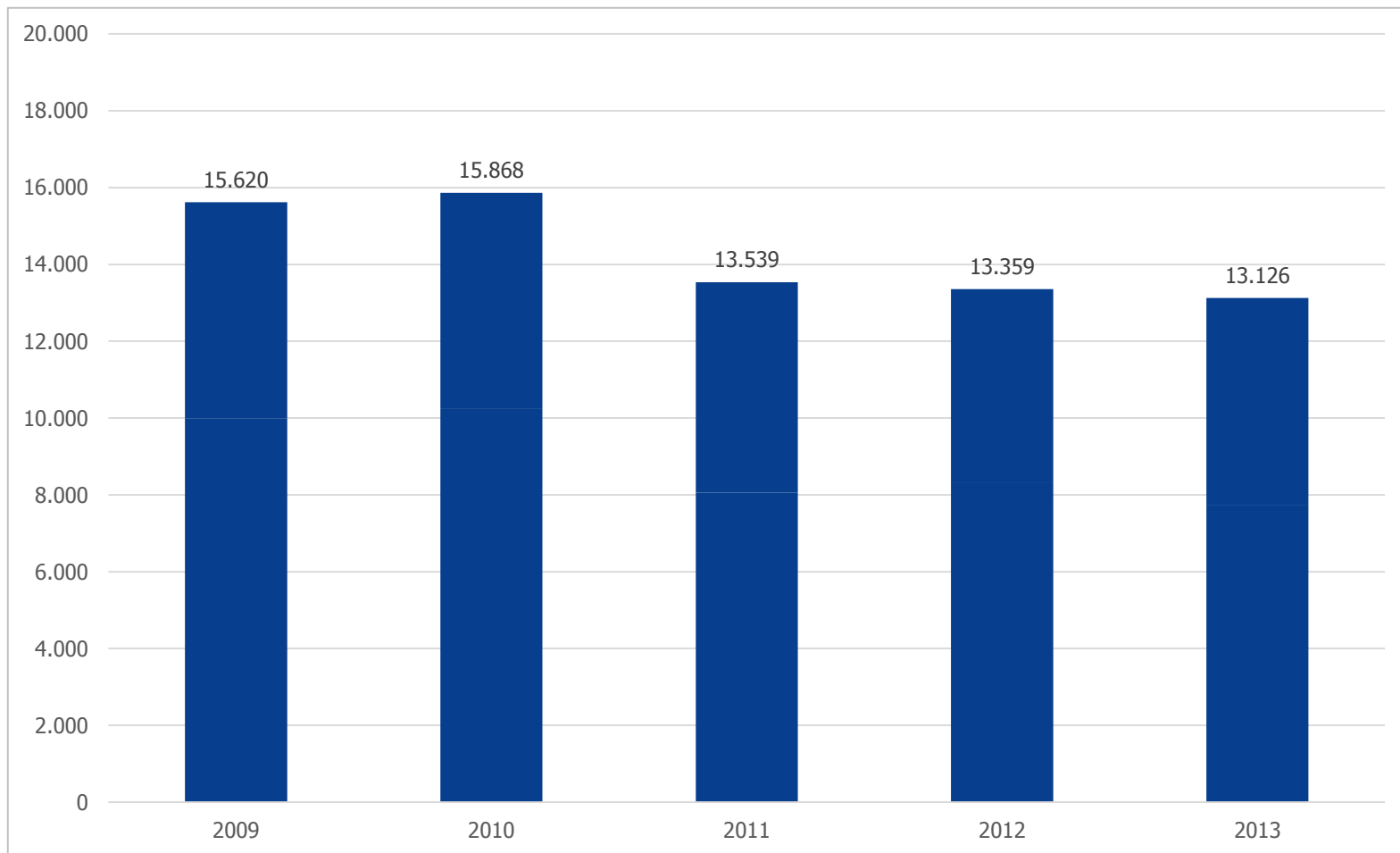
# Reksturinn síðustu fimm ár

| Rekstur  | 2009     | 2010     | 2011     | 2012     | 2013     |
|--|----------|----------|----------|----------|----------|
| Rekstrartekjur                                 | 26.013   | 27.916   | 33.626   | 37.905   | 39.209   |
| Rekstrarkostnaður                              | (13.042) | (13.964) | (12.391) | (12.861) | (13.126) |
| <b>EBITDA</b>                                  | 12.970   | 13.951   | 21.235   | 25.044   | 26.084   |
| Afskriftir                                     | (7.814)  | (7.962)  | (8.881)  | (10.371) | (8.927)  |
| <b>Rekstrarhagnaður EBIT</b>                   | 5.157    | 5.989    | 12.354   | 14.673   | 17.156   |
| Innleystar fjármunat. og (fjármagnsgj.)        | (4.873)  | (3.558)  | (3.621)  | (5.993)  | (4.664)  |
| <b>Afkoma fyrir óinnleysta fjármagnsliði</b>   | 284      | 2.431    | 8.734    | 8.680    | 12.492   |
| Óinnleystir fjármagnsliðir                     | (4.198)  | 14.335   | (16.041) | (12.511) | (1.570)  |
| <b>Afkoma fyrir tekjuskatt skv. árshlutar.</b> | (3.914)  | 16.766   | (7.307)  | (3.830)  | 10.922   |
| Tekjuskattur                                   | 1.398    | (3.037)  | 6.751    | 1.535    | (7.572)  |
| <b>Afkoma tímabilsins</b>                      | (2.516)  | 13.729   | (556)    | (2.295)  | 3.350    |

# Rekstur OR 2009-2013 á verðlagi 2013



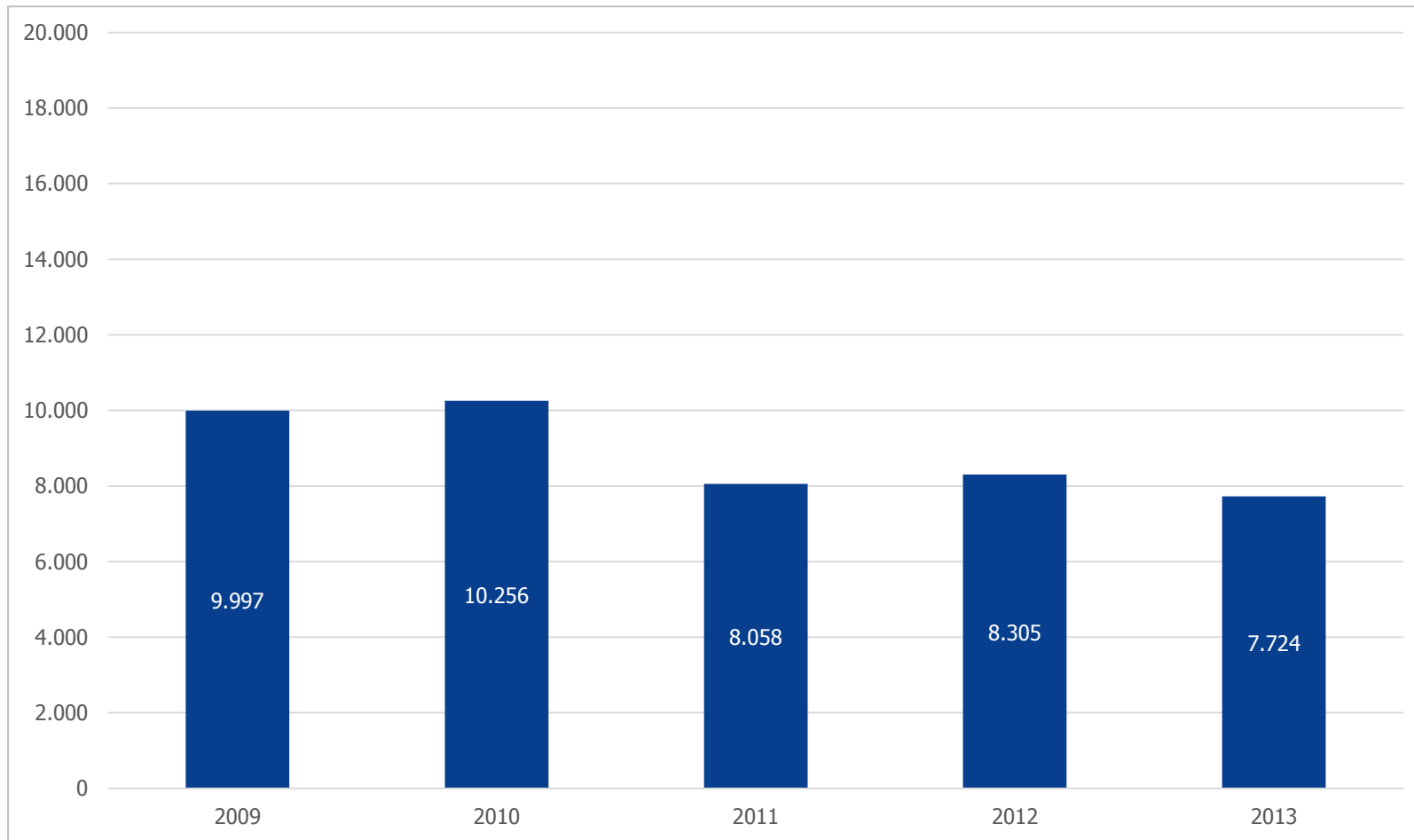
# Rekstrarkostnaður 2009-2013



Fjárhæðir eru í m.kr. á verðlagi 2013



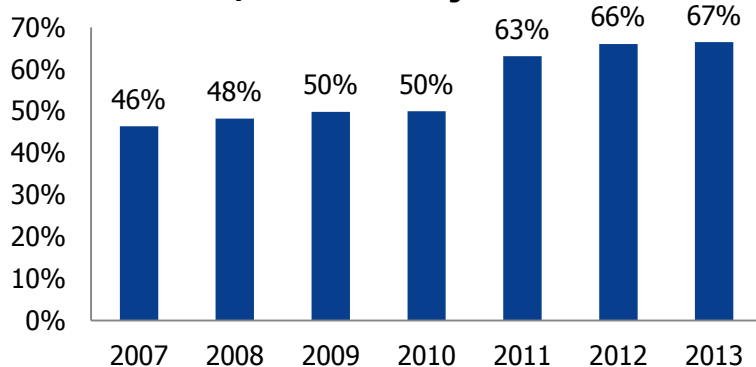
# Rekstur án orkukaupa og flutnings 2009-2013



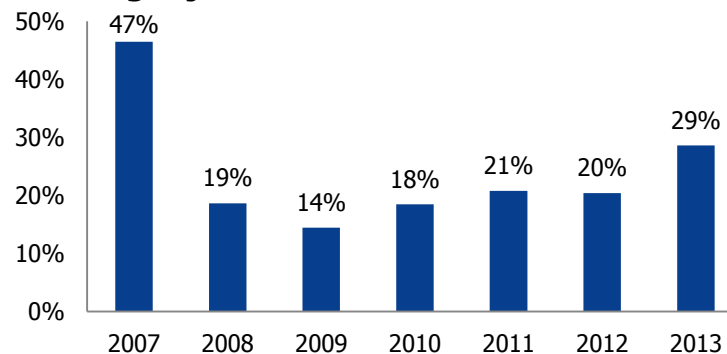
Fjárhæðir eru í m.kr. á verðlagi 2013

# Nokkrar lykiltölur

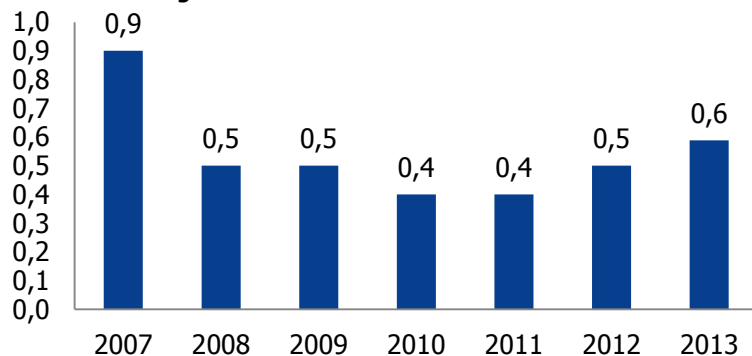
## EBITDA / Rekstrartekjur



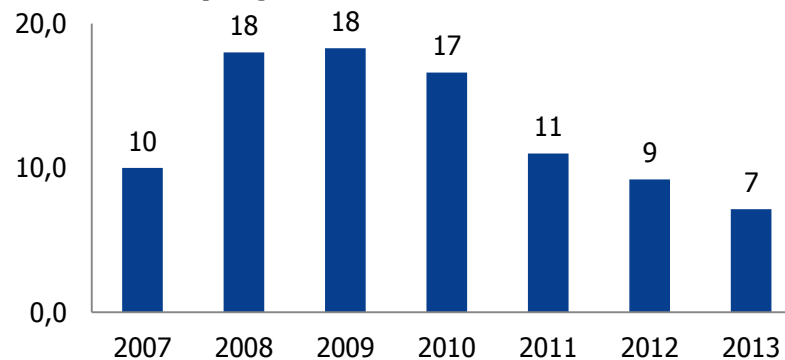
## Eiginfjárhlutfall



## Veltufjárhlutfall



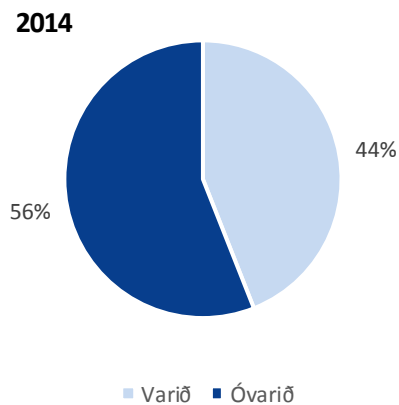
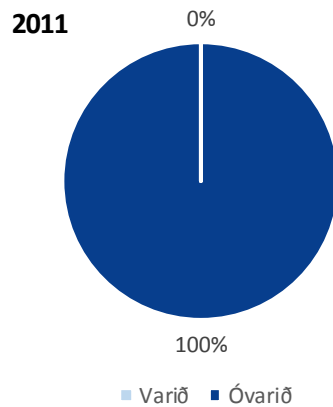
## Skuldapekja



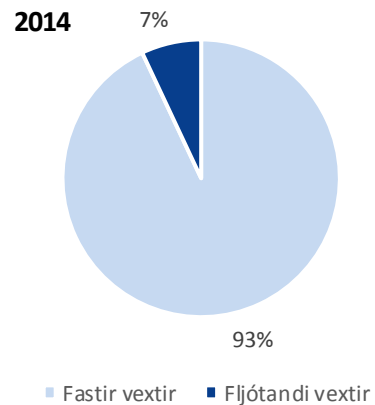
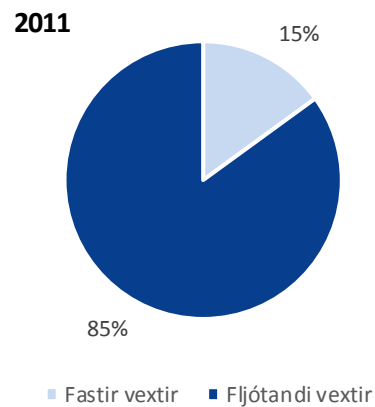
■ (Skuldir - vaxtaberandi eignir) / EBITDA

# Markvissar áhættuvarnir

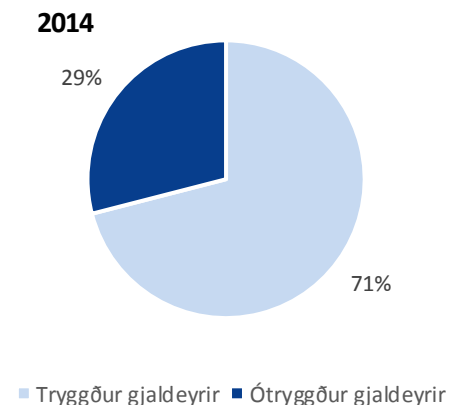
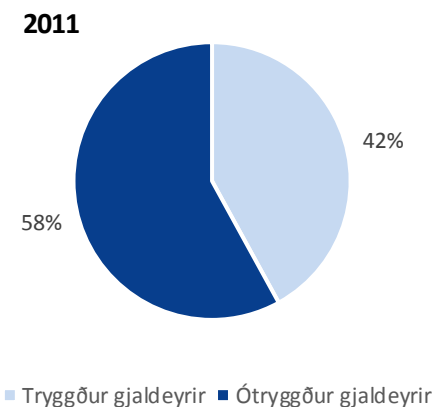
## Álverð



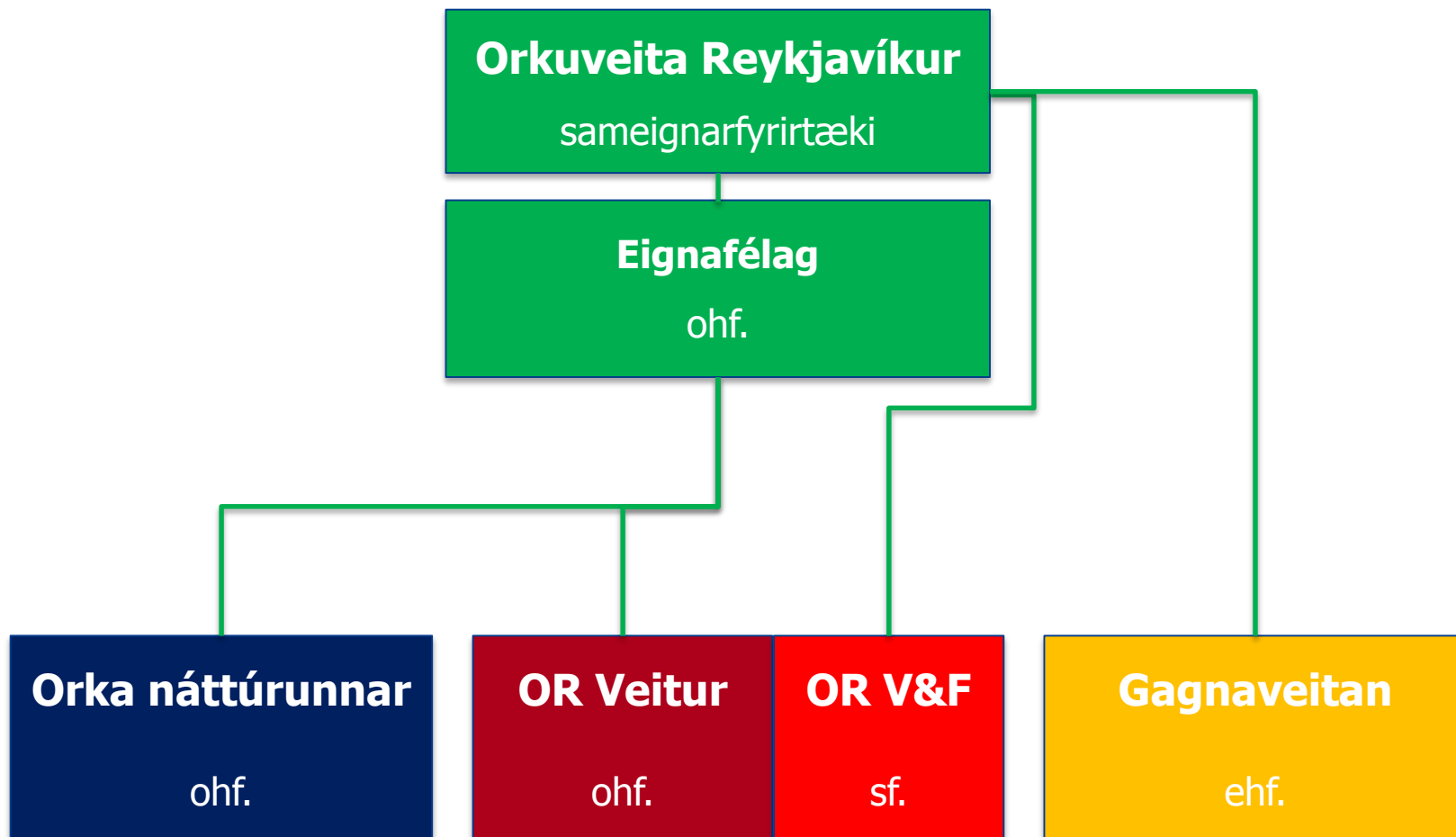
## Vextir



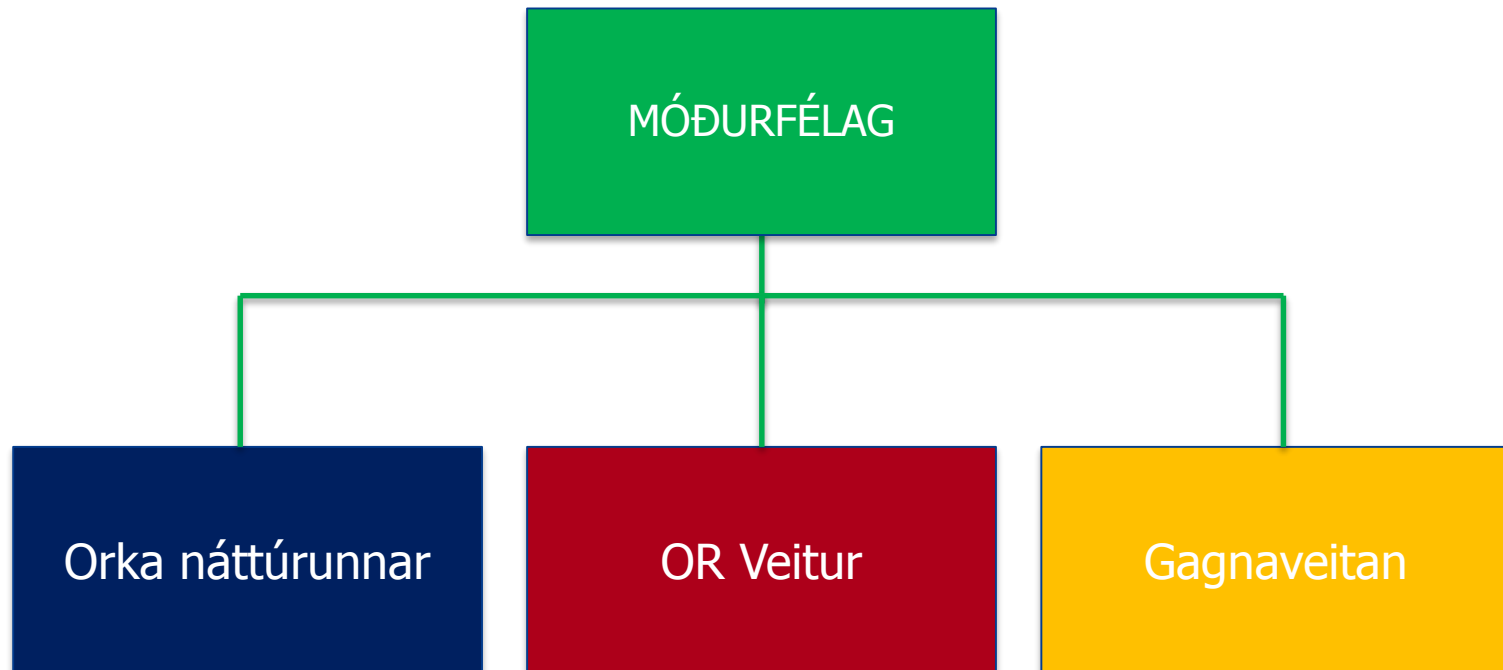
## Gjaldeyrir



# Breytingin 1. janúar



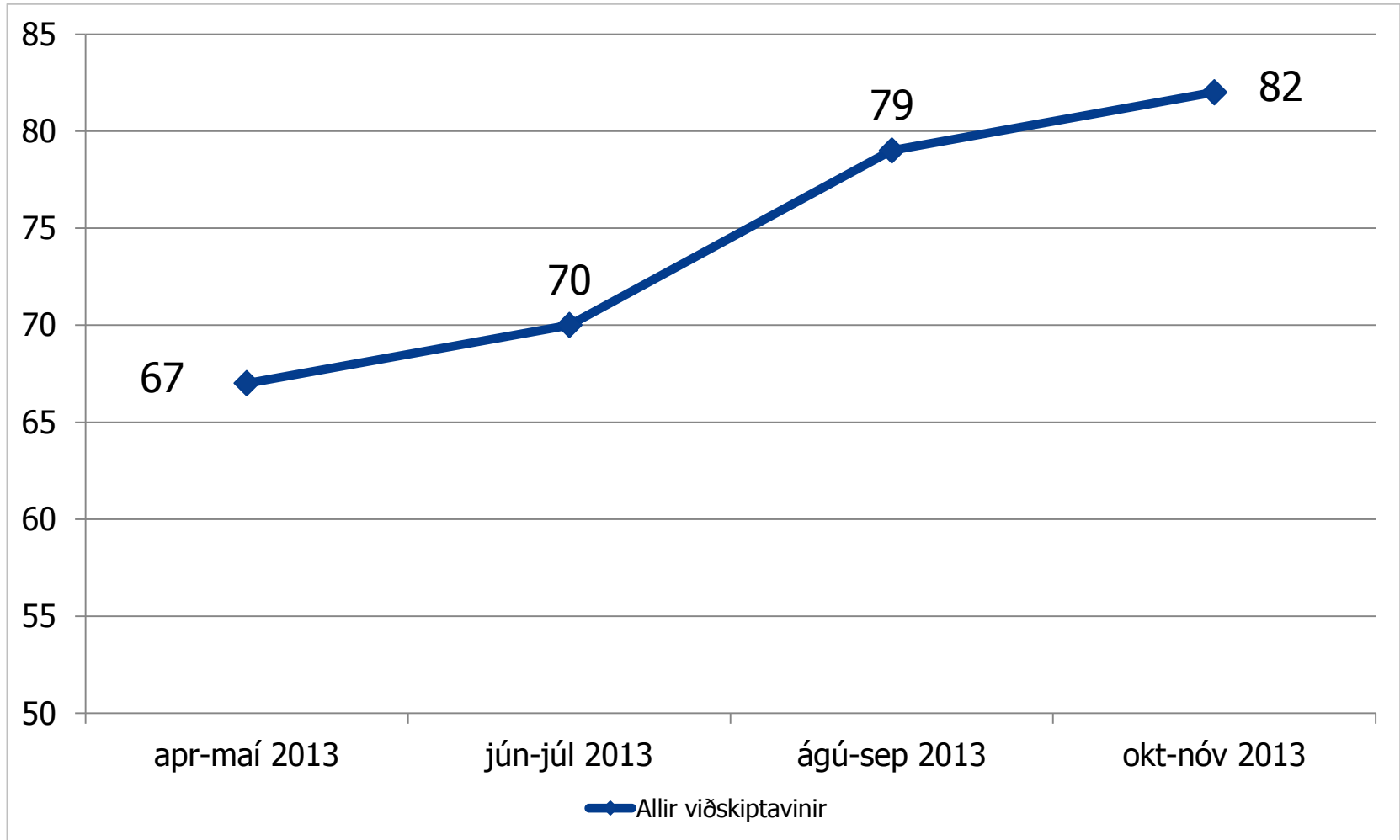
# Í einfaldari mynd



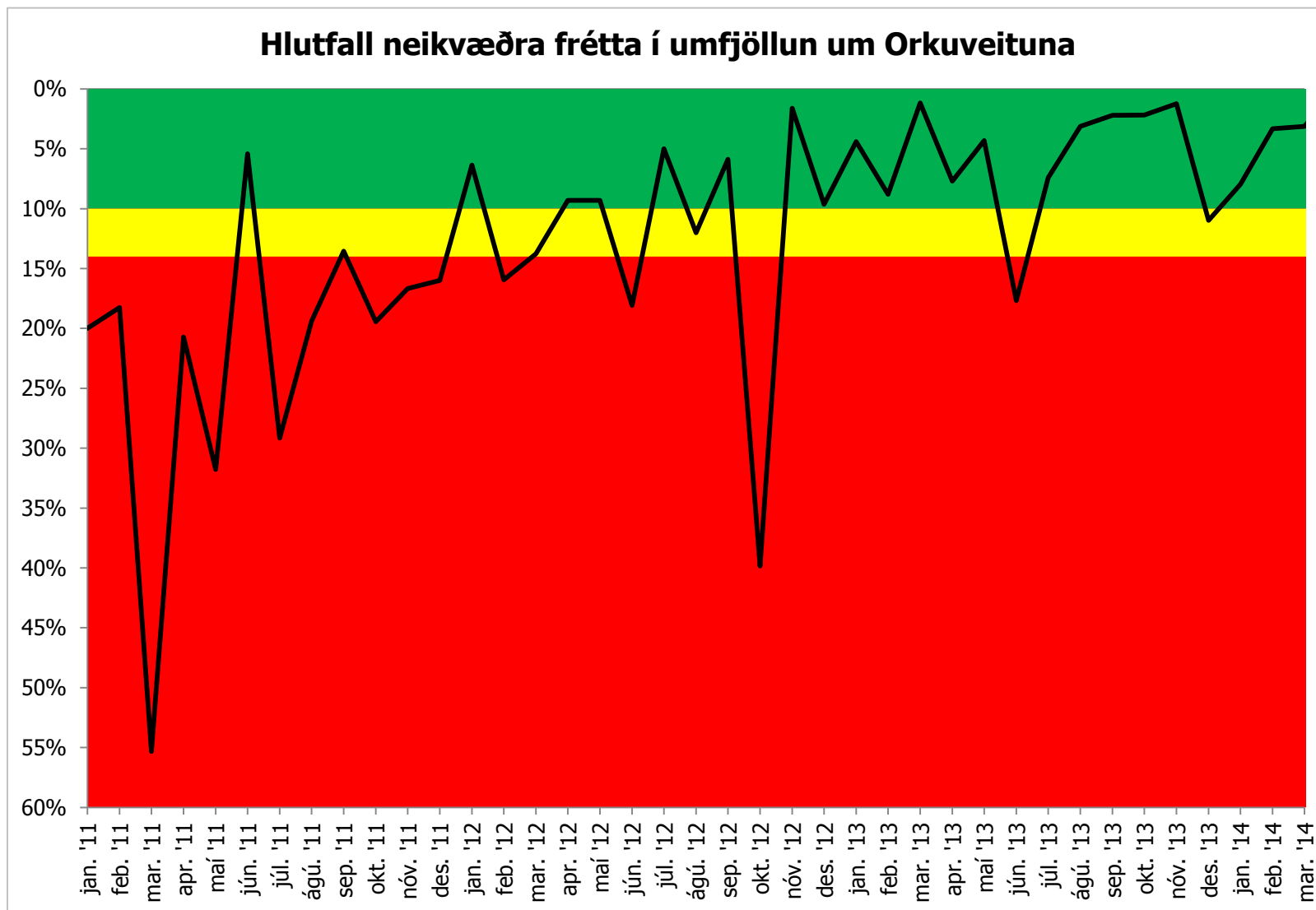
# Og gagnvart viðskiptavinum er ásjáandinn þessi



# Ánægja viðskiptavina



# Störfum við í sátt við samfélagið?





HAGSÝNI

FRAMSÝNI

HEIÐARLEIKI